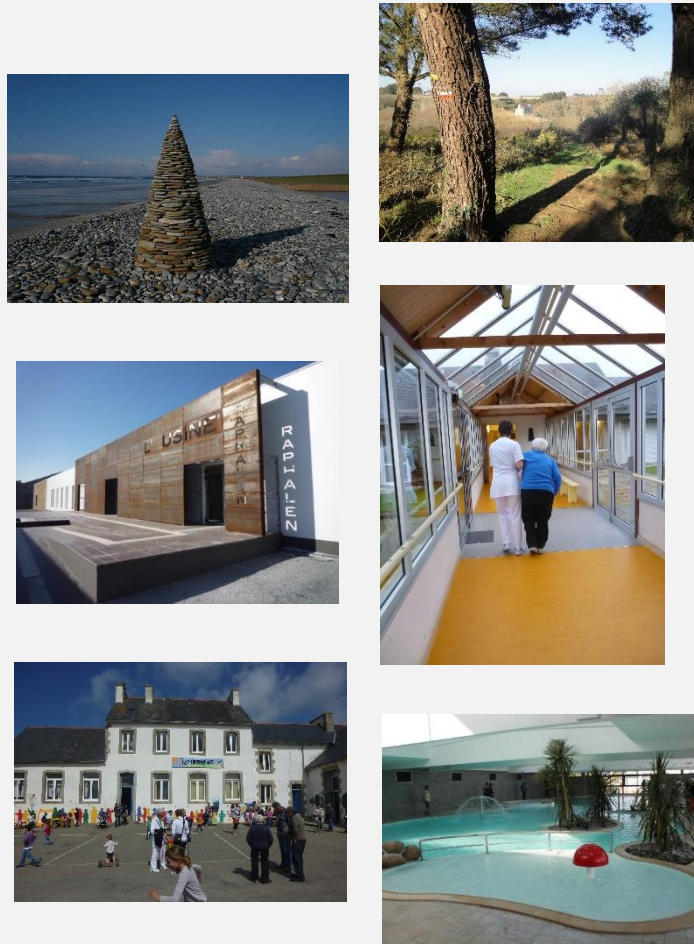


# LE TERRITOIRE

Un cadre de vie rural



A proximité des services urbains  
et de l'emploi

## Transports



A 15 min



A 20 min



A 15 min de la  
voie express

Agglomération Quimpéroise : 10 min

## Formations

- CFA
- IUT

# ZA DE KERANDOARE A PLOGASTEL ST GERMAIN



- 10€/m<sup>2</sup> HT
- Subvention possible jusqu'à 5 €/m<sup>2</sup>
- Terrains viabilisés
- Démarche Qualiparc

3,6 ha



## CHIFFRES CLÉS

- 10 Communes
- 17 561 habitants (2014)
- 212 km<sup>2</sup>
- Un foncier destiné à l'**habitat attractif**
- 1617 établissements (2013)
- 4 000 emplois
- Tissu économique **dynamique** : création supérieure à la radiation entre 2008 et 2012

- 78ha de foncier économique
- 7 ha disponibles

## Une Collectivité, un service

- Un **interlocuteur unique** pour répondre à vos besoins

- **Des compétences** variées :  
Voirie,  
Eau,  
Assainissement,  
Environnement et Déchets,  
Très Haut Débit,  
Développement Economique,  
Bâtiments,  
Tourisme,  
Action sociale, Jeunesse et Culture ...