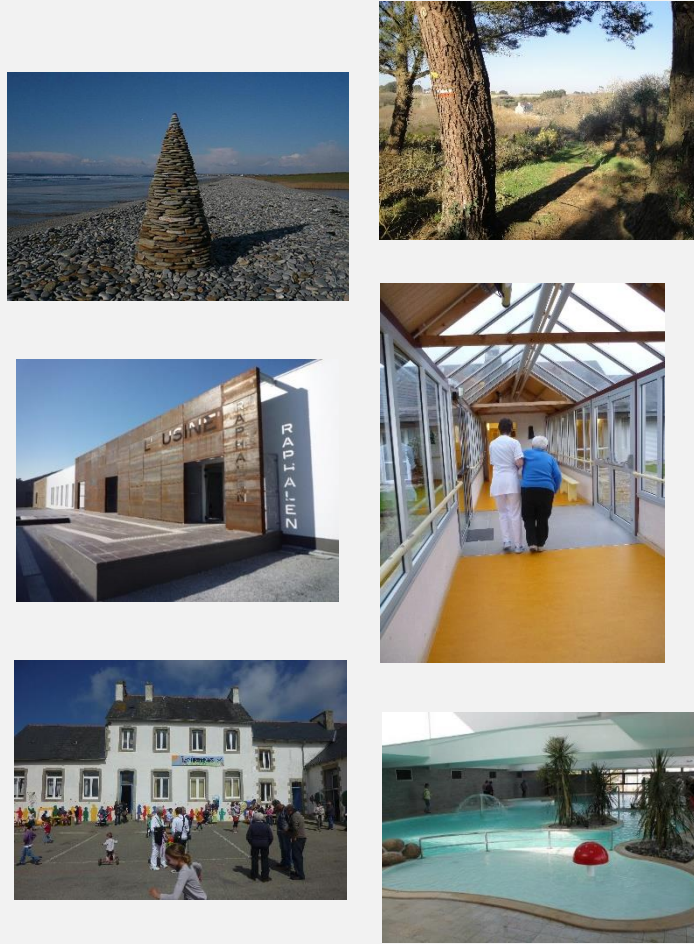


LE TERRITOIRE

Un cadre de vie rural



A proximité des services urbains
et de l'emploi

Transports



A 15 min



A 20 min



A 15 min de la
voie express

Agglomération Quimpéroise : 10 min

Formations

- CFA
- IUT

ZA DE BELLEVUE A GOURLIZON



CHIFFRES CLÉS

- 10 Communes
- 17 561 habitants (2014)
- 212 km²
- Un foncier destiné à l'**habitat attractif**
- 1617 établissements (2013)
- 4 000 emplois
- Tissu économique **dynamique** : création supérieure à la radiation entre 2008 et 2012
- 78ha de foncier économique
- 7 ha disponibles

Une Collectivité, un service

- Un **interlocuteur unique** pour répondre à vos besoins
- Des **compétences** variées :
 - Voirie,
 - Eau,
 - Assainissement,
 - Environnement et Déchets,
 - Très Haut Débit,
 - Développement Economique,
 - Bâtiments,
 - Tourisme,
 - Action sociale, Jeunesse et Culture ...

