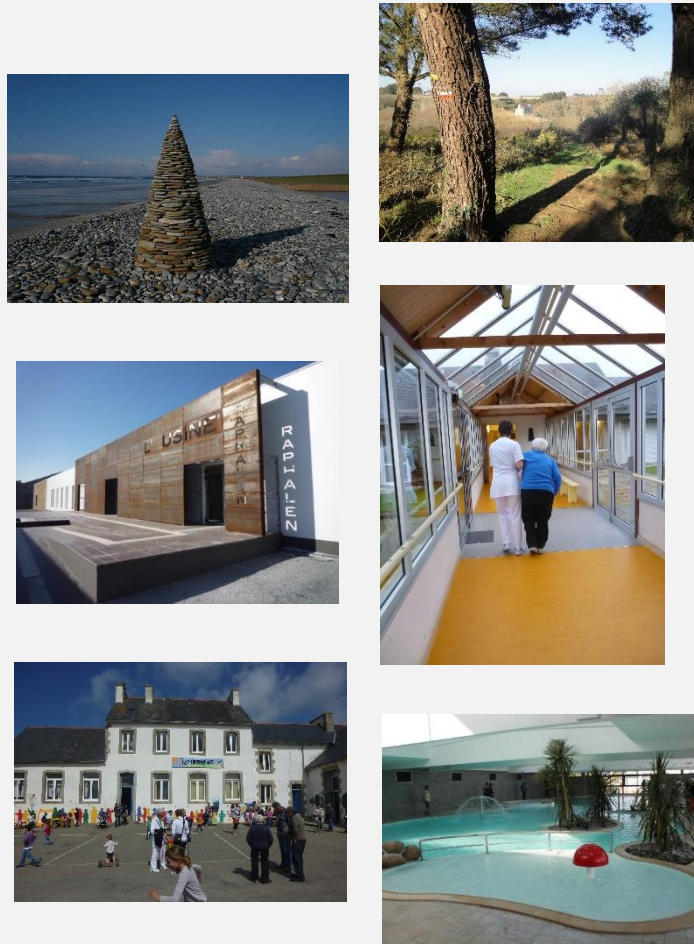


# LE TERRITOIRE

Un cadre de vie rural



A proximité des services urbains  
et de l'emploi

## Transports



A 15 min



A 20 min



A 15 min de la  
voie express

Agglomération Quimpéroise : 10 min

## Formations

- CFA
- IUT

# ZA DE KERANDOARE A PLOGASTEL ST GERMAIN



■ 10€/m² HT

■ Terrains viabilisés

3,6 ha



## CHIFFRES CLÉS

- 10 Communes
  - 17 561 habitants (2014)
  - 212 km<sup>2</sup>
  - Un foncier destiné à l'**habitat attractif**
  - 1617 établissements (2013)
  - 4 000 emplois
  - Tissu économique **dynamique** : création supérieure à la radiation entre 2008 et 2012
  - 78ha de foncier économique
  - 7 ha disponibles
- Une Collectivité, un service
- Un **interlocuteur unique** pour répondre à vos besoins
  - Des **compétences** variées :  
Voirie,  
Eau,  
Assainissement,  
Environnement et Déchets,  
Très Haut Débit,  
Développement Economique,  
Bâtiments,  
Tourisme,  
Action sociale, Jeunesse et Culture ...