

# L'INF'eau 2017

## Défense incendie et bornes de puisage

*La feuille d'information sur le rapport annuel*

### Défense incendie et bornes de puisage

#### TERRITOIRE

**Le parc incendie est constitué de 449 hydrants.  
Le réseau de bornes de puisage est composé de 9 bornes.**

#### REPARTITION

**Les poteaux incendie sont caractérisés par leur diamètre.**

#### CONFORMITE

**Etat de lieux au 31 décembre 2017**

#### Bornes puisage

**9 bornes en service en 2017**

#### FINANCIER

**Dépenses consacrées par le budget EAU en 2017**

Le service EAU de la Communauté de Communes du Haut Pays Bigouden assure le contrôle, le renouvellement et l'entretien des poteaux incendie du territoire communautaire.

La CCHPB met à disposition des entreprises et des particuliers des bornes de puisage par abonnement pour la distribution d'eau en gros.

Les 450 installations se répartissent de la façon suivante :

- 1 de Ø150
- 394 de Ø100
- 55 de Ø80

La conformité du parc est établie à partir des débits de référence du Guide départemental de Défense Extérieure Contre l'Incendie – Edition 2017.

Les équipements sont classés en fonction de leur caractéristique et des contrôles.

- Opérationnel
- Opérationnel à emploi restreint
- Non opérationnel

16 abonnements sont en cours à la fin de l'année 2017.

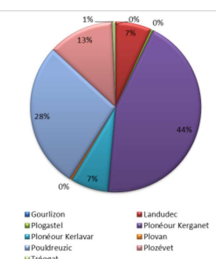
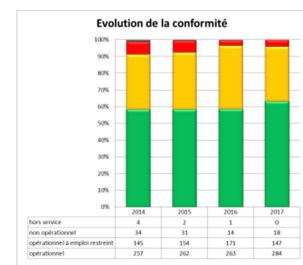
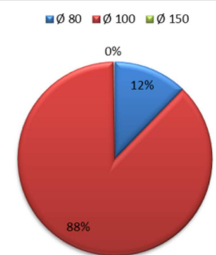
Graphique : répartition des volumes par borne.

Au titre de la défense incendie :

- 4 150 €HT pour le contrôle
- 10 200 €HT pour l'entretien et travaux neufs

Bornes de puisage :

- 0 €HT



**Incendie : 0,012  
€/m<sup>3</sup> distribué**  
**Bornes : 0 €/ m<sup>3</sup>  
distribué**  
(\* 816 069 m<sup>3</sup>  
distribués 2017)