

Synthèse du rapport sur le prix et la qualité du service public de gestion et de valorisation des déchets année 2022



En 2022, l'étude d'optimisation du service déchets a débuté. L'objectif est de se questionner sur son fonctionnement actuel et les moyens de l'optimiser tout en garantissant une qualité de service auprès des usagers.

En parallèle, les coûts de fonctionnement ont poursuivi une hausse relative notamment aux coûts des prestations dans un contexte inflationniste et à l'augmentation de la TGAP.

Enfin, afin de réduire les coûts de fonctionnement et offrir un meilleur accueil des usagers, l'accès à la déchèterie de Pouldreuzic est depuis le 1^{er} avril

2022 réservé exclusivement aux particuliers et aux véhicules légers. Les déchèteries sont des outils importants dans la gestion des déchets, c'est pour cela qu'elles sont amenées à évoluer en 2023 et 2024 : nouvelle déchèterie de Pouldreuzic, déploiement du contrôle d'accès, nouveaux flux triés.

Ces investissements associés au travail de sensibilisation doivent permettre une gestion plus performante et une meilleure valorisation des déchets collectés sur notre territoire.

Jean-Claude MARLE

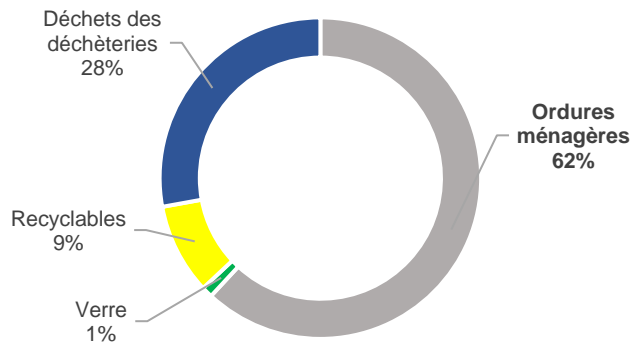
Vice-Président à la gestion et valorisation des déchets

Les indicateurs financiers 2022

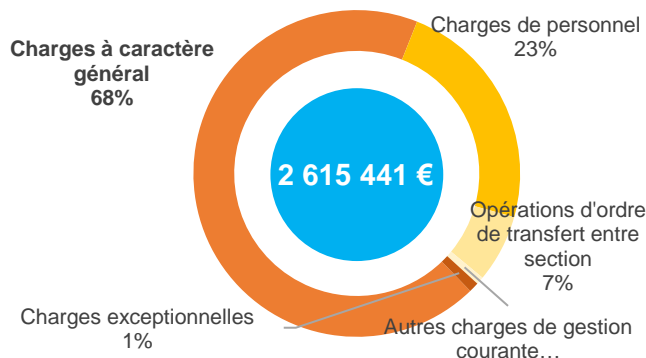


106.13 € TTC /habitant pour la gestion de l'intégralité des déchets

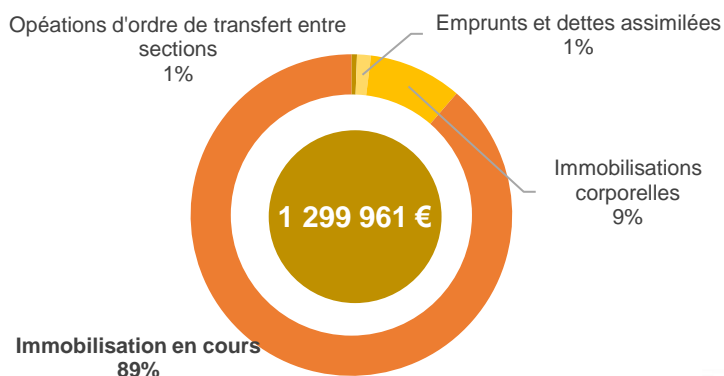
Répartition des coûts par catégorie de déchets :



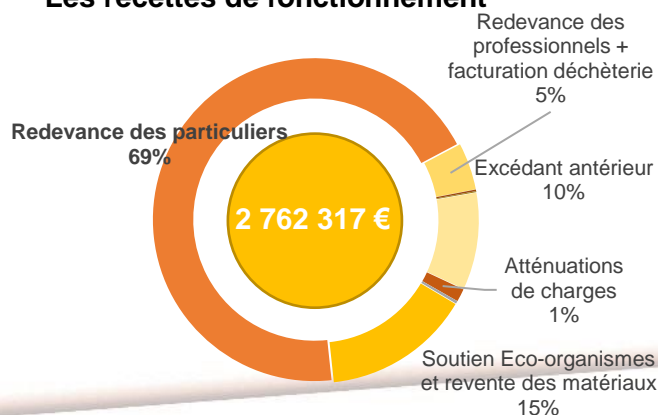
Les dépenses de fonctionnement



Les dépenses d'investissement



Les recettes de fonctionnement



Quelques chiffres

18 539 habitants
10 communes

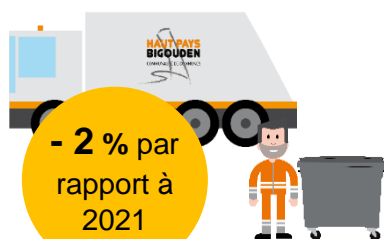


+ de 900
points de collecte OM et tri



+ de 15 000 t de déchets
collectés et traités en
2022

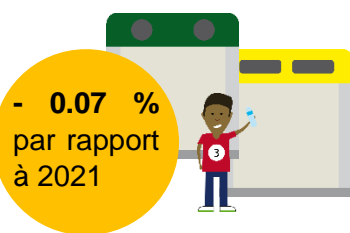
La Collecte



- 2 % par
rapport à
2021

Ordures ménagères :
4143 t soit 221 kg/an/hab

Recyclables (verre,
multimatériaux, cartons) :
2345.5 t soit 125 kg/an/hab



- 0.07 %
par rapport
à 2021



- 20.7 %
par rapport
à 2021

Déchèteries :
Près de 8750 t soit 463 kg/an/hab
dont 33 % de végétaux et 27 % de
déchets inertes

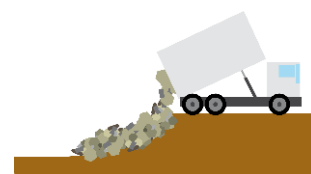
Le Traitement

Incineration et valorisation
énergétique : 5929 t



Valorisation matière et
recyclage : 3298 t

Valorisation organique :
2926 t



Stockage et
enfouissement :
2839 t

81 % de valorisation (recyclage, énergétique, organique)

La prévention et la sensibilisation



97 composteurs vendus

1230 personnes sensibilisées à la
réduction au tri et au compostage des
déchets dont 900 élèves.